

ประชุม
เมืองไทย
เร่งสร้าง
เศรษฐกิจไทย

รายละเอียด
โครงการประชุมเมืองไทย
เร่งสร้างเศรษฐกิจไทย
ปี 2566

www.thaimiceconnect.com



โครงการประชุมเมืองไทย เร่งสร้างเศรษฐกิจไทย

โครงการประชุมเมืองไทย เร่งสร้างเศรษฐกิจไทย จัดขึ้นเพื่อสนับสนุนและประชาสัมพันธ์สร้างการรับรู้ แก่ผู้ประกอบการในห่วงโซ่คุณค่าของอุตสาหกรรมไมซ์และในธุรกิจต่าง ๆ ที่เกี่ยวเนื่อง เพื่อสร้างความเชื่อมั่น สร้างแรงจูงใจ และกระตุ้นให้เกิดการจัดกิจกรรมไมซ์ภายในประเทศ ก่อให้เกิดการกระจายรายได้และขับเคลื่อนเศรษฐกิจไปยังทุกภูมิภาคของประเทศไทย โดยการสนับสนุนด้านงบประมาณการจัดงานไมซ์ให้แก่ผู้ประกอบการและนิติบุคคลตามกฎหมายที่มีแผนการจัดการประชุมองค์กรและการเดินทางเพื่อเป็นรางวัลในประเทศ โดยต้องมีการจัดกิจกรรมอย่างใดอย่างหนึ่งใน 7 ประเภท ได้แก่ กิจกรรมการประชุม (MEETINGS) กิจกรรมการเดินทางเพื่อเป็นรางวัล (INCENTIVES) กิจกรรมสัมมนา (SEMINARS) กิจกรรมการอบรม (TRAINING) กิจกรรมเพื่อสังคม (CSR) กิจกรรมพนักงานสัมพันธ์ (OUTING) และกิจกรรมศึกษาดูงาน (FIELD TRIP)



- ขอรับการสนับสนุนได้ตั้งแต่ **วันที่ 1 เมษายน - 22 สิงหาคม 2566**
หรือครบวงเงินงบประมาณสนับสนุนของโครงการ
- ขอรับการสนับสนุนล่วงหน้าอย่างน้อย 9 วัน
- ต้องจัดกิจกรรมภายใน **วันที่ 31 สิงหาคม 2566**



คุณสมบัติของผู้ขอรับการสนับสนุน

01 ผู้ประกอบการ

มีคุณสมบัติตามข้อใดข้อหนึ่ง ดังนี้

1. บริษัทจัดการธุรกิจไมซ์ (DMC)/ บริษัทรับจัดการประชุม / บริษัทนำเที่ยว*
2. โรงแรมหรือสถานที่จัดกิจกรรม**
3. โรงแรม หรือสถานที่จัดงานที่ได้รับมาตรฐาน TMVS/ AMVS จากสำนักงาน***

ต้องเป็นสมาชิกที่มีฐานข้อมูลอยู่ในเว็บไซต์
www.thaimiceconnect.com

02 นิติบุคคลตามกฎหมาย

มีคุณสมบัติตามข้อใดข้อหนึ่ง ดังนี้



1. บริษัทจำกัด
2. ห้างหุ้นส่วนจำกัด
3. ห้างหุ้นส่วนสามัญจดทะเบียน
4. สมาคม
5. มูลนิธิ

* ต้องเป็นสมาชิกของสมาคมที่อยู่ภายใต้สภาอุตสาหกรรมท่องเที่ยวแห่งประเทศไทย

**ต้องเป็นสมาชิกของสมาคมโรงแรมไทย สมาคมโรงแรมในภูมิภาคหรือจังหวัด สถานที่จัดงานต้องเป็นสมาชิกของสมาคมที่อยู่ภายใต้สภาอุตสาหกรรมท่องเที่ยวแห่งประเทศไทย

*** มาตรฐานสถานที่จัดงานประเทศไทย (Thailand MICE Venue Standards: TMVS) หรือ มาตรฐานสถานที่จัดงานอาเซียน (ASEAN MICE Venue Standards: AMVS)

มีแผนจัดกิจกรรมใน ประเทศกิจกรรมใด กิจกรรมหนึ่ง ดังต่อไปนี้

ก



กิจกรรมการประชุม
Meetings

ข



การเดินทางเพื่อเป็นรางวัล
Incentives

ค



สัมมนา
Seminars

ง



การอบรม
Training

จ



กิจกรรมเพื่อสังคม
CSR

ฉ



กิจกรรมพนักงานสัมพันธ์
Outing

ช



กิจกรรมศึกษาดูงาน
Field Trip
ซึ่งจัดร่วมกับกิจกรรม (ก) - (ฉ)

รูปแบบการสนับสนุน

15,000 บาท
ต่อหนึ่งคำขอ

- จัดกิจกรรมระยะเวลา 1 วัน
- ไม่น้อยกว่า 6 ชั่วโมง
- นอกสถานที่ตั้งของเจ้าของงาน
- เลือกสถานที่จัดงาน ที่มีฐานข้อมูลอยู่ใน www.thaimiceconnect.com อย่างน้อย 1 แห่ง
- จำนวนผู้เข้าร่วมกิจกรรม ไม่น้อยกว่า 30 คน

30,000 บาท
ต่อหนึ่งคำขอ

- จัดกิจกรรมระยะเวลาอย่างน้อย 2 วัน 1 คืน
- มีการพักค้างคืน อย่างน้อย 5 ห้อง
- นอกสถานที่ตั้งของเจ้าของงาน
- เลือกสถานที่จัดงาน ที่มีฐานข้อมูลอยู่ใน www.thaimiceconnect.com อย่างน้อย 1 แห่ง
- การจัดกิจกรรมวันใดวันหนึ่ง ต้องไม่น้อยกว่า 6 ชั่วโมง และอีก 1 วัน ต้องไม่น้อยกว่า 3 ชั่วโมง
- จำนวนผู้เข้าร่วมกิจกรรม ไม่น้อยกว่า 30 คน

หลักเกณฑ์ การพิจารณา ให้การสนับสนุน



จัดกิจกรรมนอกสถานที่ตั้งสำนักงานของผู้ขอรับการสนับสนุน และ/หรือเจ้าของงาน



เลือกสถานที่จัดงาน ที่มีฐานข้อมูลอยู่ใน www.thaimiceconnect.com อย่างน้อย 1 แห่ง



จำนวนผู้เข้าร่วมกิจกรรม ไม่น้อยกว่า 30 คน ซึ่งไม่นับรวมเด็ก เยาวชน และนิสิตหรือนักศึกษา

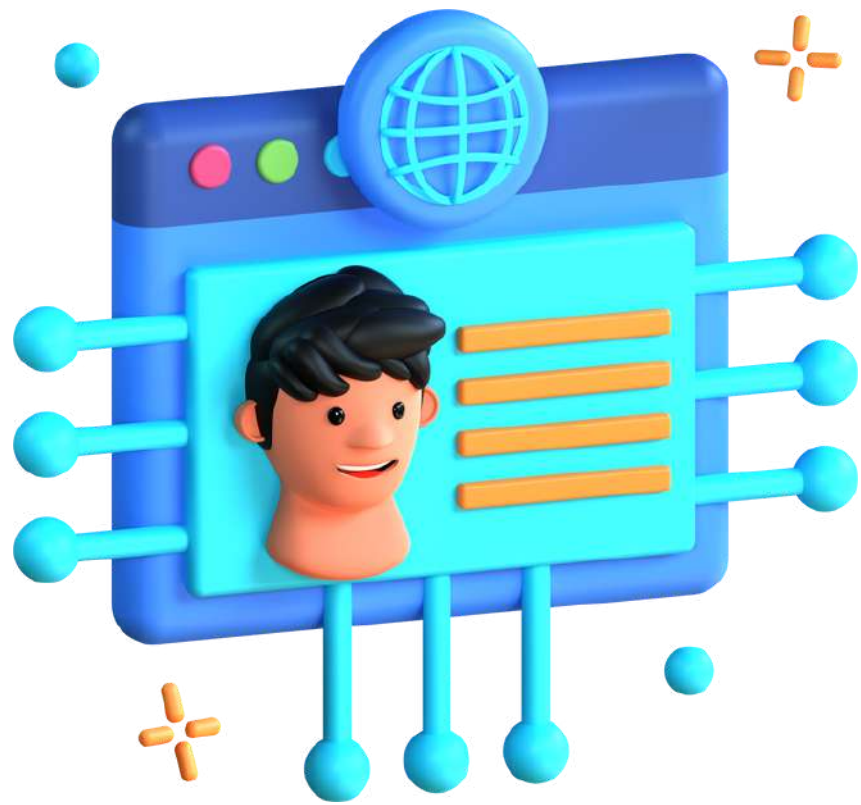


ขอรับการสนับสนุนล่วงหน้า อย่างน้อย 9 วัน ก่อนวันจัดกิจกรรม ที่ www.thaimiceconnect.com



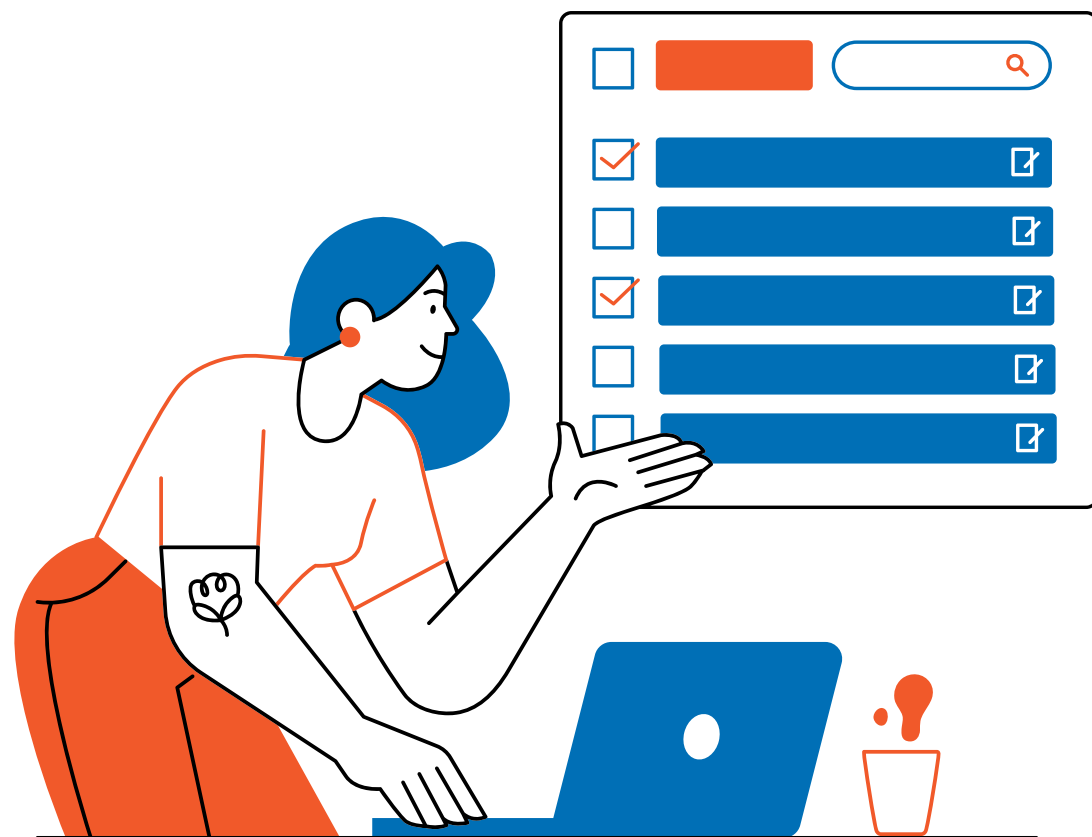
ขอรับการสนับสนุน จำนวนไม่เกิน 10 สิทธิ์/ราย

การยืนยันตัวตน ผู้ขอรับการสนับสนุน



ผู้ขอรับการสนับสนุนจะต้องทำการยืนยันตัวตนเพื่อขอรับการสนับสนุนตามขั้นตอน พร้อมแนบหลักฐานประกอบ กรณีผู้มีอำนาจกระทำการแทนนิติบุคคลของผู้ขอรับการสนับสนุน มิได้ยื่นคำขอรับสนับสนุนด้วยตนเอง ให้จัดทำหนังสือมอบอำนาจกระทำการแทน เพื่อประกอบขั้นตอนยืนยันตัวตนการเป็นนิติบุคคลด้วย

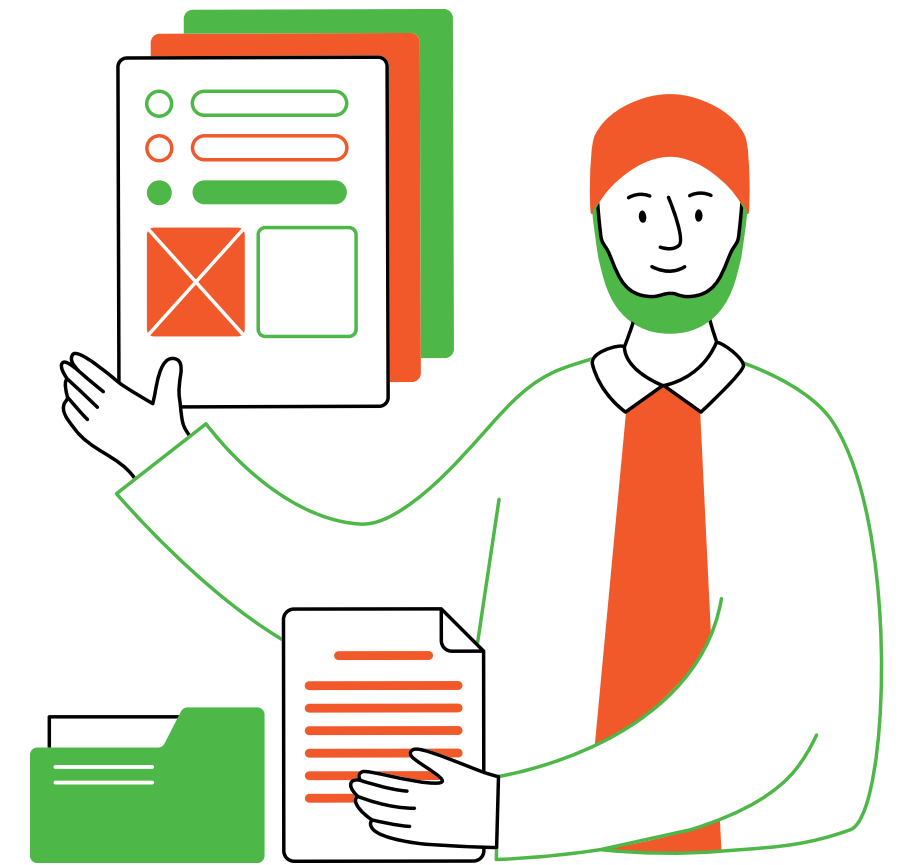
หลักฐานการขอรับสนับสนุน



- 01 กำหนดการเดินทางจัดกิจกรรม (Trip Itinerary)
- 02 หนังสือรับรองการจดทะเบียนนิติบุคคลที่ออกไว้ไม่เกิน **3 เดือน** และ/หรือ หนังสือจดทะเบียนภาษีมูลค่าเพิ่ม ภพ.20 (ถ้ามี) และ/หรือ ใบอนุญาตประกอบกิจการที่ถูกต้องตามกฎหมาย และยังไม่หมดอายุ
- 03 ใบเสนอราคา หรือใบสั่งซื้อสั่งจ้าง หรือสัญญาจ้าง ที่มีการระบุข้อความ “**ขอรับการสนับสนุนโครงการประชุมเมืองไทย เร่งสร้างเศรษฐกิจไทย ปี 2566 จากสำนักงานส่งเสริมการจัดประชุมและนิทรรศการ (องค์การมหาชน)**” พร้อมลงนาม เจ้าของงาน และ/หรือผู้รับจ้าง

หลักฐานการขอเบิกเงินสนับสนุน

- 01 ใบแจ้งหนี้ (Invoice) หรือหนังสือขอเบิกเงินสนับสนุน
- 02 สำเนาหนังสือตอบรับให้การสนับสนุนที่ได้รับจากอีเมล noreply.thaimiceconnect@tceb.or.th พร้อมลงนาม
- 03 สำเนาใบรายชื่อผู้ร่วมกิจกรรม หรือสำเนากรมธรรม์ประกันภัยกลุ่ม หากมีการพักค้างคืน ต้องนำส่งหลักฐานแบบฟอร์มแสดงการเข้าพักในโรงแรม และ/หรือสถานที่พักที่มีการจดทะเบียนถูกต้องตามกฎหมาย (Guest Folio) อย่างน้อย 5 ห้อง พร้อมลงนาม



ตัวอย่างใบอนุญาตประกอบธุรกิจถูกต้องตามกฎหมาย อาทิเช่น

ใบอนุญาตประกอบธุรกิจโรงแรม

การจดทะเบียนหรือยื่นขอแบบหนังสือรับแจ้งสถานที่พักที่ไม่เป็นโรงแรม

- ในเขตกรุงเทพมหานคร ยื่น ณ สำนักการสอบสวนและนิติการ กรมการปกครอง กระทรวงมหาดไทย (งานโรงแรม วังไชยา)
- ส่วนต่างจังหวัด ยื่น ณ ที่ว่าการอำเภอ ที่โรงแรมนั้นตั้งอยู่

ตัวอย่างเอกสารใบอนุญาตประกอบธุรกิจโรงแรม

แบบ ร.จ.๒

ทะเบียนเลขที่.....
ใบอนุญาตเลขที่.....

กระทรวงมหาดไทย
ใบอนุญาตประกอบธุรกิจโรงแรม

ใบอนุญาตฉบับนี้ให้ไว้เพื่อแสดงว่า.....

ได้รับอนุญาตให้ประกอบธุรกิจโรงแรมตามมาตรา ๑๕ แห่งพระราชบัญญัติ
โรงแรม พ.ศ.๒๕๔๗ โดยใช้ชื่อภาษาไทยว่า.....

ชื่อภาษาต่างประเทศ (ถ้ามี).....

โรงแรมประเภท..... จำนวนห้องพัก..... ห้อง
สถานที่ตั้ง.....

ตั้งแต่วันที่ ..เดือน..... พ.ศ..... ถึง วันที่ ..เดือน..... พ.ศ.....

ออกให้ ณ วันที่.....เดือน.....พ.ศ.....

นายทะเบียน
ประทับตราประจำตำแหน่งเป็นสำคัญ

หลักฐานการขอเบิกเงินสนับสนุน

04

ภาพถ่ายการจัดกิจกรรม อย่างน้อย 4 ภาพ (ชนิดไฟล์ JPG, JPEG, PNG)

ประกอบด้วยภาพถ่ายดังนี้

- ภาพถ่ายหมู่ของผู้เข้าร่วมกิจกรรม และมีโลโก้ของสำนักงานปรากฏในภาพอย่างชัดเจน
- ภาพถ่ายหมู่ของผู้เข้าร่วมกิจกรรม ปรากฏภาพสถานที่จัดกิจกรรม อย่างชัดเจน
- ภาพถ่ายผู้เข้าร่วมกิจกรรมที่สอดคล้องกับการทำกิจกรรมตามกำหนดการ
- ภาพถ่ายการจัดกิจกรรมอื่น ๆ ที่เกี่ยวข้องกับกำหนดการตามความเหมาะสม

เลือกใช้ได้อย่างใดอย่างหนึ่ง



หลักฐานการขอเบิกเงินสนับสนุน

05

แบบแจ้งข้อมูลการรับเงินโอนผ่านระบบ

KTB Corporate Online (แบบ บช 23*)

พร้อมแนบสำเนาหน้าสมุดบัญชีของผู้ขอรับการสนับสนุน

**สามารถกด download แบบ บช 23*

ได้ที่ <https://meeting.thaimiceconnect.com>

ตัวอย่างแบบ บช 23

แบบ บช 23

เอกสารแนบท้ายคำสั่งสำนักงาน หมายเลข ๒

แบบแจ้งข้อมูลการรับเงินโอนผ่านระบบ KTB Corporate Online สำหรับบุคคลภายนอก

วัน เดือน พ.ศ.

เรียน ฝ่ายบัญชีและการเงิน

กรณีบุคคลธรรมดา

ข้าพเจ้า เลขบัตรประจำตัวประชาชน

อยู่บ้านเลขที่ ซอย ถนน ตำบล/แขวง

อำเภอ/เขต จังหวัด รหัสไปรษณีย์

โทรศัพท์ เลขที่ประจำตัวผู้เสียภาษี

กรณีนิติบุคคล

ชื่อจดทะเบียนนิติบุคคล

ที่อยู่สำนักงานใหญ่เลขที่ ซอย ถนน ตำบล/แขวง

อำเภอ/เขต จังหวัด รหัสไปรษณีย์

โทรศัพท์ เลขที่ประจำตัวผู้เสียภาษี

มีความประสงค์ขอรับเงินจากสำนักงานส่งเสริมการจัดประชุมและนิทรรศการ(องค์การมหาชน)-สสปน.
ด้วยวิธีการโอนเข้าบัญชีผ่านระบบ KTB Corporate Online เข้าบัญชีธนาคาร.....

สาขา เลขที่บัญชี

จำนวนเงิน บาท (ตัวอักษร

โดยได้แนบใบเสร็จรับเงินมาพร้อมนี้

เมื่อ สสปน. โอนเงินผ่านระบบ KTB Corporate Online แล้ว ให้ส่งข้อมูลการโอนเงินผ่านช่องทาง

จดหมายอิเล็กทรอนิกส์ (e-mail) ตาม e-mail address

ข้อความแจ้งเตือนผ่านโทรศัพท์มือถือ SMS ที่เบอร์โทรศัพท์

ทั้งนี้ ข้าพเจ้าขอรับรองว่าข้อมูลที่ได้ให้กับสำนักงานเป็นข้อมูลที่ถูกต้อง และหากมีค่าธรรมเนียมหรือ
ค่าใช้จ่ายอื่นใดที่ธนาคารเรียกเก็บ ข้าพเจ้ายินยอมให้หักเงินดังกล่าวจากเงินที่ได้รับจากทางสำนักงาน

ลงชื่อ..... ผู้มีสิทธิรับเงิน
(.....)

ตำแหน่ง.....
ประทับตราบริษัท (ถ้ามี)

กรุณายื่นคำขอเบิกเงินสนับสนุนผ่านทางเว็บไซต์ www.thaimiceconnect.com ภายใน 30 วัน
หลังจากเสร็จสิ้นการจัดกิจกรรม หากพ้นกำหนดถือว่าสละสิทธิ์การขอรับเงินสนับสนุน



กรณี ผู้ขอรับการสนับสนุน นำส่งหลักฐานขอเบิกจ่ายเงินสนับสนุนยังไม่ถูกต้องครบถ้วนตามที่กำหนด สสปน. จะแจ้งให้ผู้ขอรับการสนับสนุนแก้ไขให้ถูกต้องครบถ้วน โดยนำส่งเอกสารหลักฐานเพิ่มเติมให้ครบถ้วน ผ่านทางเว็บไซต์ฯ ภายใน 10 วัน หลังจากได้รับแจ้งจาก สสปน. หากพ้นกำหนดถือว่าสละสิทธิ์การขอเบิกจ่ายเงินสนับสนุน

SNAP SHOT



1

ลงทะเบียนขอรับการสนับสนุน ก่อนการจัดงานอย่างน้อย 9 วัน

2

ถ้ามีการเปลี่ยนแปลงรายละเอียดโครงการ ต้องแจ้งก่อนการจัดงานอย่างน้อย 5 วัน ก่อนการจัดงาน

3

สสพ. แจ้งผลการได้รับการสนับสนุนภายใน 5 วัน หลังจากเอกสารครบถ้วน

4

การยื่นเบิกเงิน ต้องทำภายใน 30 วันหลังจากจัดกิจกรรมนั้นเสร็จสิ้น

5

สสพ. ทำการจ่ายเงินผ่านทางระบบ KTB Online ภายใน 20 วัน

www.thaimiceconnect.com

THAI MICE CONNECT | TCEB

เข้าร่วมธุรกิจกับเรา | เกี่ยวกับ Thai MICE Connect | คำถามที่พบบ่อย | Eng | ไทย

ประเภทธุรกิจไมซ์ทั้งหมด | ข่าวสารจากธุรกิจ | คู่มือ | โมชันอัปเดต | วางแผนการจัดงาน | ค้นหา | เข้าสู่ระบบ | สมัครสมาชิก

สถานที่จัดงาน | อสังหาริมทรัพย์ | ท่องเที่ยว / นำเที่ยว | ที่พัก

ค้นหาสถานที่จัดงาน | ค้นหาอสังหาริมทรัพย์ | ค้นหาท่องเที่ยว / นำเที่ยว | ค้นหาที่พัก

ให้เราช่วยคุณวางแผนการจัดงานด้วยระบบอัตโนมัติ

ระบบการจับคู่อัตโนมัติจะช่วยให้คุณสามารถเจอกับสถานประกอบการที่ตรงกับความต้องการของท่านมากที่สุด

จับคู่เลยตอนนี้

เว็บไซต์ Thai MICE Connect

THAILAND MICE TO MEET YOU Y2023






ประชุมเมืองไทย

สถานที่จัดงานที่สนใจ

เป็นส่วนหนึ่งของ Thai MICE Connect สามารถลงทะเบียนธุรกิจได้แล้ววันนี้ เพียงเก็บ 1 ในสถานที่ที่ผู้เข้าร่วมงานจะตั้งเลือกจัด

THAILAND MICE TO MEET YOU Y2023 | TCEB

ช่องทางการติดต่อ

-  www.thaimiceconnect.com
-  ThaiMICEConnect
-  @thaimiceconnect
-  02 793 3456
-  จันทร์ - ศุกร์ เวลา 08.30 - 17.30 น.
ยกเว้นวันหยุดราชการ

ช่องทางการขอรับสนับสนุน

THAI MICE
CONNECT
E-MICE MARKETPLACE



สำนักงานส่งเสริมการจัดประชุมและนิทรรศการ (องค์การมหาชน)

อาคารสยามพิวรรธน์ทาวเวอร์ ชั้นที่ 25, 26 ยูนิต เอ2, บี1 และบี2
เลขที่ 989 ถนนพระราม 1 แขวงปทุมวัน เขตปทุมวัน กรุงเทพมหานคร 10330

เลขประจำตัวผู้เสียภาษี 0994000112165

www.businesseventsthailand.com/th

e-Brochure



วิดีโอหลักเกณฑ์

